



النشرة الإحصائية

نشرة سنوية تصدرها إدارة الإحصاء
بمركز المعلومات و التوثيق ودعم إتخاذ القرار بجامعة بنها



٢٠١٨/٢٠١٧

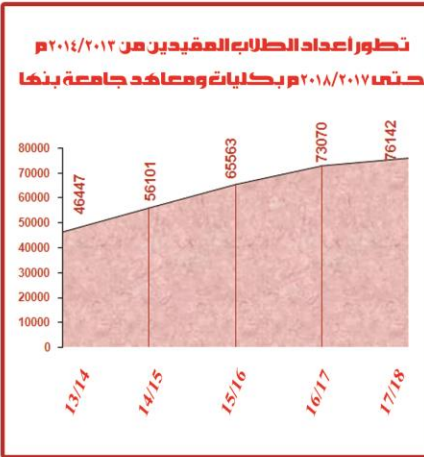
طلاب كليات ومعاهد جامعة بنها (مرحلة البكالوريوس)

الطلاب المقيدون بكليات ومعاهد جامعة بنها
موزعين طبقاً للجنسية للعام الجامعي ٢٠١٨/٢٠١٧

الجنسية النوع	مصرى	وافد	جملة
طالب	٣٦٩٤٧	٣٥٢٧	٤٠٤٧٤
طالبة	٣٥٣٧٦	٢٩٢	٣٥٦٦٨
جملة	٧٢٣٢٣	٣٨١٩	٧٦١٤٢

اعداد الطلاب المقبولين والمقيدون بكليات ومعاهد جامعة
بنها [مرحلة البكالوريوس] للعام الجامعي ٢٠١٨/٢٠١٧

الكلية	المقبولين			المقيدون		
	طالب	طالبة	جملة	طالب	طالبة	جملة
الاداب	٨٥٤	٢٢٥٢	٣١٠٦	٣٦٨٦	٨٠٩٤	١١٧٨٠
الحقوق	١٢٤٦	٨٧٨	٢١٢٤	٧٢٢٥	٣٥٣٦	١٠٧٦١
التجارة	٣٠٥٥	١٢٥٢	٤٣٠٧	٩٨٤٦	٤٨٣٠	١٤٦٧٦
العلوم	٣٥١	٢١٣	٦٦٤	١٠٦٠	١٢٧٥	٢٣٣٥
الطب البشرى	٢٧٤	٢٩٠	٥٦٤	١٣٣٦	١٧٩٠	٣١٢٦
الهندسة بشيرا	٩٩٤	٢٦٢	١٢٥٦	٣٩٤٥	١٢٤٠	٥١٨٥
الهندسة بينها	٣٨٩	٨٥	٤٧٤	٢٠٦٧	٥٥٥	٢٦١٢
الحاسبات والمعلومات	٢٨٩	٩٠	٣٧٩	١٠٢٧	٣٧١	١٣٩٨
الزراعة	٣٦٢	٤٤٦	٨٠٨	١٤٩٨	١٥٥٢	٣٠٥٠
الطب البيطرى	١٤١	٢٧٢	٤١٣	٥٧٢	١٤١٩	١٩٩١
عام	٣٣٥	٩٨٧	١٣٢٢	٩٢٢	٣٤٦٢	٤٢٨٤
التربية	٢٢٨	٩٩٩	١٢٢٧	٦٩٠	٣٩٨٨	٤٦٧٨
	جملة	٥٦٢	١٩٨٦	٢٥٤٩	١٦١٢	٧٤٥٠
التربية النوعية	١١٨	٨٥٠	٩٦٨	٣١٩١	٤٣٦	٣٦٢٧
الفنون التطبيقية	١٥١	٥٢٢	٦٨٣	٣٩٦	١٣٦٣	١٧٥٩
التربية الرياضية	٥٤٩	-	٥٤٩	٢٢٤٥	-	٢٢٤٥
التمريض	١٢١	٣٤٧	٤٦٨	٣٨٨	١١٢٤	١٥١٢
المعهد الفنى للتمريض	٢٣٩	٣٢٢	٥٧١	٣٨٠	٦٤٣	١٠٢٣
الجملة	٩٦٩٦	١٠١٨٧	١٩٨٨٢	٤٠٤٧٤	٣٥٦٦٨	٧٦١٤٢



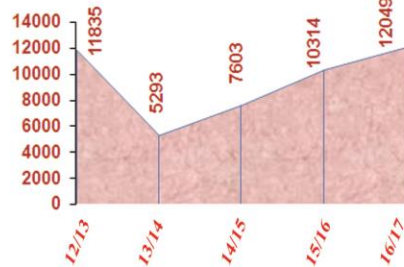
اعداد الطلاب المقيدون والخريجين فى التعليم المفتوح بجامعة بنها للعام الجامعي ٢٠١٨/٢٠١٧

الكلية	أولى		ثانية		ثالثة		رابعة		الجملة	الغريجين لعام ٢٠١٧/٢٠١٦	الجملة
	طالب	طالبة	طالب	طالبة	طالب	طالبة	طالب	طالبة			
الاداب	-	-	-	-	٢٧٨	٣٥٥	٤٢٤	٥٥٩	١٦١٦	٢٢٨	٢٣٨
الحقوق	-	-	١٧١	١٧	٣٢٧٤	٢٧٢	٧١٨٠	٤٠٠	١١٣١٥	٣٧٠٠	٢٢٨
التجارة	-	-	١٠٥	٦١	٦٦٩	٣٥١	١٠٢٢	٥٣٠	٢٧٢٨	٩٤٦	٥٠٧
الزراعة	-	-	٤	-	٧٥	٢	٦١	٧	١٤٩	٧٥	١٢
الجملة	-	-	٢٨٠	٧٨	٤٢٩٦	٩٨١	٨٦٨٧	١٤٩٦	١٥٨١٨	٤٩٤٩	١١٥١

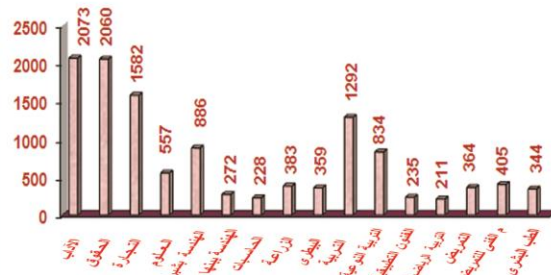
الطلاب الخريجون في العام الجامعي ٢٠١٧/٢٠١٦ م

نسبة النجاح	الجملة	دور ثاني		دور أول		الكلية
		أ	ب	أ	ب	
٨٨	٢٠٣٧	١١٠	٩٠	١٤٦٤	٣٧٣	الآداب
٧٨	٢٠٦٠	٣٥	١١٩	٧٥٠	١١٥٦	الحقوق
٧٢	١٥٨٢	٩٨	٢١٧	٥٨٢	٦٨٥	التجارة
٦٦	٥٥٧	١	١	٣٧٥	١٨٠	العلوم
٩٧	٨٨٦	١١	٤٧	٢١٩	٦٠٩	الهندسة بشبرا
٩٢	٢٧٢	٦	٢٣	٦٢	١٨١	الهندسة ببها
٩٦	٢٢٨	١	١٤	٨٣	١٣٠	الحاسبات والمعلومات
٩٤	٣٨٣	٢٠	٢٥	١٥٧	١٨١	الزراعة
٩٨	٣٥٩	٤	٥	٢٦٣	٨٧	الطب البيطري
٨٩	١٢٩٢	٦٣	١٥	١٠٨٧	١٢٧	التربية
٩٦	٨٢٤	٢١	٨	٦٣٣	١٧٢	التربية النوعية
٩٩	٢٣٥	١	٣	١٧١	٦٠	الفنون التطبيقية
٩٨	٢١١	-	٨	-	٢٠٣	التربية الرياضية
٩٩	٣٦٤	٢	٣	٢٩٧	٦٢	التمريض
٩٣	٤٠٥	٤٧	٣٨	٢٥٤	٦٦	المعهد الفنى للتمريض
-	٣٤٤	دور يونيو ٢٠١٨		دور ديسمبر ٢٠١٧		الطب البشرى
		لم تظهر بعد		٢٣٠	١١٤	

تطور اعداد الخريجين من ٢٠١٢/٢٠١٣ م حتى ٢٠١٧/٢٠١٦ م بكلية ومعاهد جامعة بنها



الطلاب الخريجون في العام الجامعي ٢٠١٧/٢٠١٦ م



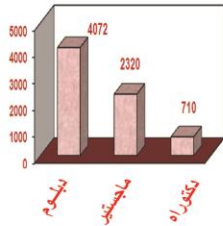
طلاب مرحلة الدراسات العليا

٢٠١٨/٢٠١٧

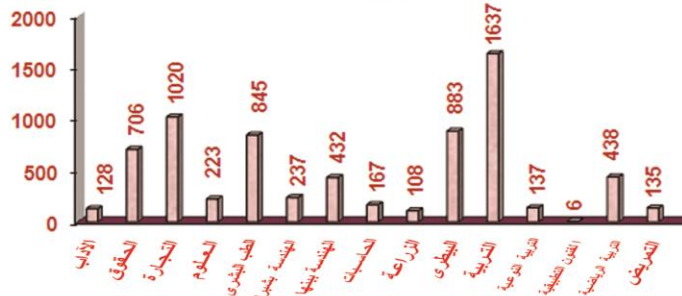
الطلاب المقيدون في العام الجامعي ٢٠١٧/٢٠١٨

الكلية العلمية	الآداب	الحقوق	التجارة	العلوم	الطب البشري	الهندسة بشرا	الهندسة ببها	المعلومات والحسابات	الزراعة	البيطري الطب	التربية	التربية التوعوية	التطبيقية الفنون	الرياضية التربية	التمريض	الجملة
دبلوم	٧	٦٨٩	٧٦٩	٨٦	١٩٦	-	-	-	-	٨٣٥	١٤١٦	-	-	٧٤	-	٤٠٧٢
ماجستير	١٠٤	٥	١٥٨	١٢١	٤٨٤	٢٢٧	٢٢٢	١٥٢	٧٥	٢٢	١٤٥	١٣٢	٣	٢٥٧	١٠٢	٢٣٢٠
دكتوراه	١٧	١٢	٩٣	١٦	١٦٥	١٠	١٠٩	١٥	٣٢	١٦	٧٦	٥	٣	١٠٧	٢٢	٧١٠
الجملة	١٢٨	٧٠٦	١٠٢٠	٢٢٢	٨٤٥	٢٣٧	٤٣٢	١٦٧	١٠٨	٨٨٢	١٦٣٧	١٣٧	٦	٤٣٨	١٣٥	٧١٠٢

اعداد الطلاب المقيدون [دراسات عليا] حسب الدرجة العلمية



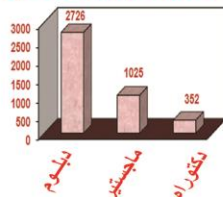
اعداد الطلاب المقيدون [دراسات عليا] طبقاً للكلية



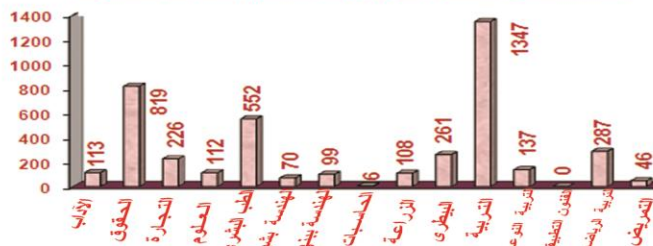
الطلاب الممنودين في العام الجامعي ٢٠١٧/٢٠١٦

الكلية العلمية	الآداب	الحقوق	التجارة	العلوم	الطب البشري	الهندسة بشرا	الهندسة ببها	المعلومات والحسابات	الزراعة	البيطري الطب	التربية	التربية التوعوية	التطبيقية الفنون	الرياضية التربية	التمريض	الجملة
دبلوم	٩	٨١٢	١٦٢	٢٨	١١٦	-	٨	-	٢٢	١٥٥	١٢٢٢	-	-	٩١	-	٢٧٢٦
ماجستير	٦٦	-	٥٤	٧٢	٣٦٤	٤٨	٦٢	٥	٥٢	٦٧	١٩	٣٨	-	١٥١	٢٦	١٠٢٥
دكتوراه	٣٨	٧	١٠	١٢	٧٢	٢٢	٢٩	١	٢٢	٢٩	٥	١٩	-	٤٥	٢٠	٣٥٢
الجملة	١١٣	٨١٩	٢٢٦	١١٢	٥٥٢	٧٠	٩٩	٦	١٠٨	٢٦١	١٢٤٧	١٣٧	-	٢٨٧	٤٦	٤١٠٢

اعداد الطلاب الممنودين [دراسات عليا] حسب الدرجة العلمية



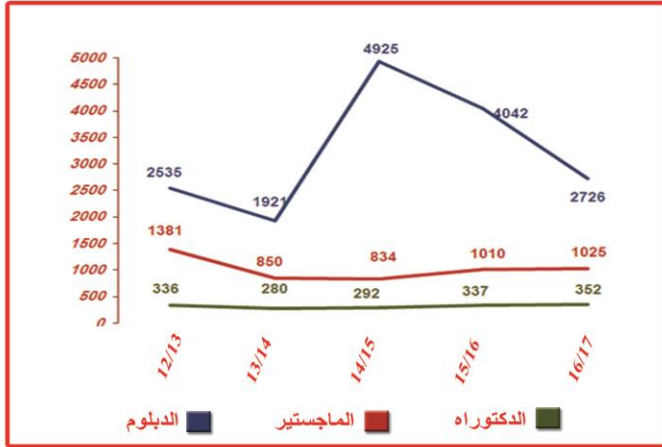
اعداد الطلاب الممنودين [دراسات عليا] طبقاً للكلية



تابع طلاب مرحلة الدراسات العليا

٢٠١٨/٢٠١٧

تطور أعداد الطلاب المعنوحين درجة [الدبلوم - الماجستير - الدكتوراه] في كليات جامعة بنها منذ ٢٠١٢/٢٠١٣ وحتى ٢٠١٧/٢٠١٨



السنة الدراسية	الدبلوم	الماجستير	الدكتوراه
٢٠١٣/٢٠١٢	٢٥٣٥	١٣٨١	٣٣٦
٢٠١٤/٢٠١٣	١٩٢١	٨٥٠	٢٨٠
٢٠١٥/٢٠١٤	٤٩٢٥	٨٣٤	٢٩٢
٢٠١٦/٢٠١٥	٤٠٤٢	١٠١٠	٣٣٧
٢٠١٧/٢٠١٦	٢٧٢٦	١٠٢٥	٣٥٢

٢٠١٨/٢٠١٧

الخدمات الطلابية

انجازات صندوق التكافل الاجتماعي [غير الدعم المخصص للكليات]

المبلغ المخصص	البيان
٤٨٠٠٠٠	قيمة علاج طلاب الجامعة
١٧٩١١٤	قيمة دعم صيانة أتوبيس الطلاب
١٩٥٧٢,٦	قيمة ما صرف على شراء أجهزة تعويضية

صندوق التكافل للطلاب بكليات ومعاهد جامعة بنها

المبلغ المخصص	اسم الكلية
٩١١٤٧	الأداب
٩١٢٥٢	الحقوق
٨٢٥٥٨	التجارة
٢٧٢٧٢	العلوم
٤٨٤٢٢	الطب البشرى
٨٥٤٤٠	الهندسة بشبرا
٤٠٢٣٨	الهندسة بينها
٢١٨٤٨	الحاسبات والمعلومات
٣٨٩٦٠	الزراعة
٣٥٤٥٦	الطب البيطرى
١٢٢٢١٣	التربية
٥٦٢٤٨	التربية النوعية
٢٨٢٥٦	الفنون التطبيقية
٣٢٩٦٨	التربية الرياضية بنين
٢١٤٦٤	التمريض
١٥٦٦٤	المعهد الفنى للتمريض
٨٤٩٥٠٦	الجملة

العبالغ المخصصة

لدعم الكتاب الجامعي

المبلغ المخصص	عدد الطلاب المستفيدين	اسم الكلية
٤٤٢٠٠	٦٥٥٧	الأداب
٥٢٦٠٠	٦٧٥٢	الحقوق
٦٥٦٠٠	٧٢٥٢	التجارة
١٤٢٠٠	٢٤٦٢	العلوم
٢٠٢٠٠	٢١٢٢	الطب البشرى
٣١٨٠٠	٥٦٠٢	الهندسة بشبرا
١٧٨٠٠	٢٣٨٨	الهندسة بينها
٩٦٠٠	١٤٢٢	الحاسبات والمعلومات
١٨٦٠٠	٣٠٧٧	الزراعة
١٤٩٠٠	٢٤٢٧	الطب البيطرى
٤٧٣٠٠	٨٩٩٥	التربية
٢٤١٠٠	٣٦٢٧	التربية النوعية
١١٩٠٠	٢٢٣٦	التربية الرياضية بنين
١١١٠٠	١٩٥٤	الفنون التطبيقية
٩٩٠٠	١٥١٢	التمريض
٦٢٠٠	١١٦٠	المعهد الفنى للتمريض
٤٠٠٠٠	٦٠٦٥٠	الجملة

الإسكان الجامعي - المكتبات

٢٠١٨/٢٠١٧

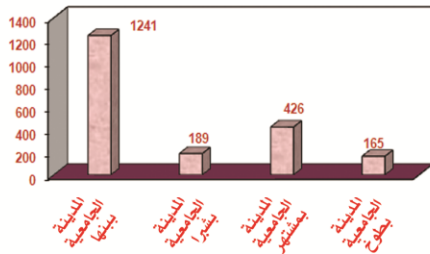
بيان بالمدن الجامعية لجامعة بنها في العام الجامعي ٢٠١٧/٢٠١٨ م

الطلاب المقيمين	عدد الأسرة (مترج) ف	عدد الغرف ف	عدد المباني ف	الموقع	اسم المدينة الجامعية
٦٨٦	٤١٠	٢٠٥	٢	كفر سعد بينها	مدينة بنها (طلبة)
٥٥٥	٢٩٢	١٤٦	٢	كفر سعد بينها	مدينة بنها (طالبات)
١٨٩	١١٨	٥٩	١	شبرا الخيمة	مدينة شبرا (طلبة وطالبات)
٤٢٦	١٧٢	٩١	٢	مشتهر	مدينة مشتهر (طلبة وطالبات)
١٦٥	١٠٠	٥٠	٢	طوخ	مدينة طوخ (طلبة)
٢٠٢١	١٠٩٢	٥٥١	٩		الجملة

الطلاب المقيمين بالمدن الجامعية موزعين على كليات جامعة بنها في العام الجامعي ٢٠١٧/٢٠١٨ م

الكلية	الطلاب المصريين	
	أ	ب
الأداب	١١	١٦
الحقوق	١٦	٤٦
التجارة	٢٧	٨١
العلوم	٢٨	٣٨
الطب البشري	٨٥	٣٩
الهندسة بشبرا	٤٩	١٧٣
الهندسة بينها	٢١	١٦٤
الحاسبات والمعلومات	٢٩	١١٤
الزراعة	٣٥	١٣٧
الطب البيطري	٢٠١	١١٤
التربية	١١٩	٢٤
التربية النوعية	١٠	١٢
الفنون التطبيقية	١٦٣	٤٦
التربية الرياضية - بنين -	-	٣٥
التمريض	٤٦	٢١
الجملة	٨٤٠	١٠٦٠

اعداد الطلاب المقيمين بالمدن الجامعية



بيان بالمكتبات الجامعية في العام الجامعي ٢٠١٧/٢٠١٨ م بجامعة بنها

الكلية	تاريخ بدء العمل	عدد قاعات المطالعة	عدد الكتب	
			العربية	الإجليزية
المكتبة المركزية	١٩٨٥	٤	٨٦٠٦	٣٦٩٧
الأداب	١٩٨١	٥	٢٢٨٣٤	٧٣٠٧
الحقوق	١٩٩١	٣	١١٨٦٨	٤٧٨
التجارة	١٩٧٧	٢	٤٨١٥	٣٠٥٩
العلوم	١٩٨٠	٢	١٨١٩	٨٠٨٠
الطب البشري	١٩٨٠	٢	٤٤٢	٤٠٢٨
الهندسة بشبرا	١٩٧٦	٥	١٨٤١٧	
الهندسة بينها	١٩٨٨	٢	١٠٨٧٦	
الحاسبات والمعلومات	٢٠٠٦	١	٢٦٠	٩١٦
الزراعة	١٩٥٧	٤	٥٦٢١	٥٠٨٧
الطب البيطري	١٩٨٢	٣	٩١٠	٣٠٦٣
التربية	١٩٧٧	٢	١٣٤٥٤	٤٣٨٩
التربية النوعية	١٩٩١	١	٧٤١٩	٦٣٢
الفنون التطبيقية	٢٠١٢	١	١٩٦	٢٤١
التربية الرياضية - بنين -	١٩٩٧	١	٤٥٣٥	١٨٤
التمريض	١٩٩٤	٢	١٣٥٣	

بيان باجمالي اعداد اعضاء هيئة التدريس ومعاونيكم
بكلية جامعة بنها في العام الجامعي ٢٠١٧/٢٠١٨م

بيان باعداد اعضاء هيئة التدريس بجامعة
بنها [المعارين - العوفدين لمكيمات علمية -
اجازات خاصة] في العام الجامعي
٢٠١٧/٢٠١٨م

نوع الاجازة	الدرجة العلمية	أستاذ	أستاذ مساعد	مدرس
إعارة		٥٠	٦٢	١٨٤
مهمة علمية		١	١	٢٠
أجازة خاصة		٣٣	٦١	١٥٨
الإجمالي		٨٤	١٢٤	٣٦٢

بيان باعداد معاوني اعضاء هيئة التدريس
بجامعة بنها [حسب نوع الأيفاد]
في العام الجامعي ٢٠١٧/٢٠١٨م

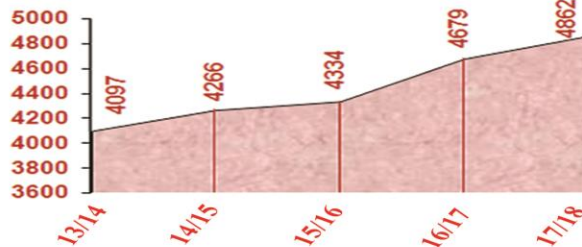
نوع الاجازة	الدرجة العلمية	مدرس مساعد	معيد	الإجمالي
بعثات خارجية		٢٢	٢	٢٤
بعثات داخلية		١	١	٢
أجازة دراسية		٥٧	٧	٦٤
أجازة خاصة		٧٠	٢٧	٩٧
منح		-	-	-
بعثات إشراف مشترك		٦	-	٦

الكلية	الدرجة العلمية	أستاذ متفرغ	أستاذ	أستاذ مساعد	مدرس	مدرس مساعد	معيد	الجملة
الآداب		٥٠	١١	٢٩	٧٨	٥٤	٥٩	٢٣١
الحقوق		٧	١٢	٤	٨	٢٠	١٥	٥٩
التجارة		٤٢	٥	١٥	٣٤	٦٦	٥٦	١٧٦
العلوم		٩٣	٥٧	٤٠	١١٣	٤٣	٥٢	٣٠٥
الطب البشري		٣٥٣	١٦٩	١٧٦	٣٩٣	٢٩٩	١٢٢	١١٥٩
الهندسة بشيرا		١٢٠	٤٨	٥٠	١٧٢	١١٢	١٢٩	٥١١
الهندسة بينها		٢٠	١١	١٥	٨١	٩٤	٩٣	٢٩٤
الحاسبات والمعلومات		-	٤	٦	٢٠	٢٥	٣٠	٨٥
الزراعة		٩١	٣٩	٢٧	٤٢	٤١	٥٧	٢١٦
الطب البيطري		٢٤	٦٣	٢٤	٤٤	٥٠	٦١	٢٤٢
التربية		٢٢	٤٦	٢٠	٦٥	١٧	٤٢	١٩٠
التربية النوعية		٨	٨	١٩	٨٠	٢٨	٣٠	١٦٥
التربية الرياضية- بنين-		٥	١٠	٢٤	٦٣	٢٥	٣٩	١٦١
الفنون التطبيقية		٢	٦	٥	٢٤	٢٢	١٥	٧٢
التمريض		-	٥	٢٠	٦٣	٣٠	٤١	١٥٩
الجملة		٨٣٧	٤٩٤	٤٨٤	١٢٨٠	٩٢٦	٨٤١	*٤٠٢٥

* الإجمالي العام غير شامل الأساتذة المتفرغين
* إجمالي الأساتذة المتفرغين يشمل أيضاً الأساتذة المساعدين والمدرسين المتفرغين

العام الجامعي	أعداد أعضاء هيئة التدريس
٢٠١٢/٢٠١٣	٤٠٩٧
٢٠١٣/٢٠١٤	٤٢٦٦
٢٠١٤/٢٠١٥	٤٣٣٤
٢٠١٥/٢٠١٦	٤٦٧٩
٢٠١٦/٢٠١٧	٤٨٦٢

تطور اعداد اعضاء هيئة التدريس ومعاونيكم
[تشمل الاساتذة المتفرغين] بكلية ومساعد جامعة بنها



بيان باجمالي اعداد العاملين [كادر عام]
بادارة الجامعة وكلياتها ومعاهدها حتى ٢٠١٨/٢/١٥ م

الجملة	السادسة	الخامسة	الرابعة	الثالثة	الثانية	الأولى	كبير أخصائى	مدير عام	العالية	الإدارة والكليات
١٨٢٨	١٦	١٥١	١٤٢	٨٨٢	٢٤٤	٢٦٢	١٢٦	١٥	-	الإدارة العامة
٤٣٠	٣	٩٠	٣٧	١٣١	٥٣	٨٢	٣٣	١	-	المدن الجامعية
٢١٦	-	١١	٣	٧١	٣٥	٦١	٣٤	١	-	الاداب
١٥٣	١	٢٠	٩	٥٦	٢٤	٣١	١٢	-	-	الحقوق
٢٤٢	-	١٨	٩	٩٠	٤٠	٥١	٣٣	١	-	التجارة
١٨٠	١	١٧	٦	٥٢	١٨	٥٣	٣٣	-	-	العلوم
٣١٨	١	١١	٧	٩٠	٤٦	١١٠	٥٣	-	-	الطب البشرى
٢٣٩	١	٣٠	٢٣	٨٠	٢٩	٤٠	٣٦	-	-	الهندسة بشيرا
٢٦٣	-	١٦	٣	٩١	٤٣	٨٥	٢٥	-	-	الهندسة ببنها
٨٧	١	١٧	٣	٤٤	١٢	٧	٣	-	-	الحاسبات والمعلومات
٤٢٧	٢٩	١١٣	٣٦	١٤٠	٢٠	٦٢	٢٧	-	-	الزراعة
٢٢٣	٧	٥٥	١٧	١٠٩	٤٦	٧٦	١٣	-	-	الطب البيطرى
١٧٤	-	١٤	٢	٥٣	٢٦	٤٧	٣٢	-	-	التربية
٩٥	-	٦	١	٢٩	١٨	٣٠	١١	-	-	التربية النوعية
٦٣	١	٢	٨	٢٤	١٠	١٤	٤	-	-	الفنون التطبيقية
١١٨	-	١١	٦	٤٠	٢٣	٣١	٧	-	-	التربية الرياضية بنين
١٢٨	١	١٨	١٠	٥٣	١٨	١٩	٩	-	-	التمريض
٥٥	-	١	-	٢٤	١٢	١٢	٦	-	-	المعهد الفنى للتمريض
٥٢٤٩	٦٢	٦٠١	٣٢٢	٢٠٥٩	٧١٧	١٠٧٣	٤٩٧	١٨	-	الجملة

* عدد العاملين المعينين بالمكافأة الشاملة فى المجموعة التخصصية [٧] والمجموعة المكتبية [١]

بيان بالبرامج والدورات التدريبية للعاملين التى نظمتمتها
الإدارة العامة للتنظيم والإدارة بالجامعة عام ٢٠١٧/٢٠١٨ م

العدد	أنواع البرامج	العدد	أنواع البرامج
٢٤	-دورة لغة إنجليزية مستوى ثانى	٦٤	-تدريب مهارات الإدارة الإشرافية
١	-مديرى المشتريات والمخازن	٥٦	-بناء وإدارة فريق العمل
٣	-الشراء والبيع الحكومى	٧٣	-إعداد الإدارة الوسطى لقادة المستقبل
١	-ترشيد الإنفاق على استخدام السيارات	٥٠	-إدارة الوقت وضغوط العمل
١	-نظم المخازن	٤٦	-النزاهة والشفافية ومكافحة الفساد
٢	-الإعداد لشغل الوظائف القيادية بدرجة مدير عام	٨٠	-برنامج تدريبى لتوعية الجهاز الإدارى للجامعة
٢	-إدارة المخازن	٧٤	-ندوة عن التخطيط الاستراتيجى بإدارة الجامعة
١	-التأهيل المتكامل لاستخدام الحاسب	٤٧	-دورة الإتجاهات الحديثة فى الإدارة ماليا وإداريا
١	-إدارة الأزمات	٣٠	- (ICDL) للعاملين بالمستشفيات الجامعية
٣	-إدارة المشتريات	٢٨	-برنامج الترجمة
٢	-الإعداد لشغل الوظائف الإشرافية	٢٠	-برنامج اللغة الإنجليزية عام
١	- Windows server	٥	- ندوة القانون ٨١ لسنة ٢٠١٦

الدرجة المجموعة الوظيفية	الكادر الخاص	مدير عام	كبير أخصائي	الأولى	الثانية	الثالثة	الرابعة	الخامسة	السادسة	الإجمالي
الأطباء والصيادلة والنواب	٢٨	-	١٩	٣٠	٢١	٢٢٠	-	-	-	٣١٨
التخصصية	١	-	٣٠	٣٠	٢٨	٤٥	-	-	-	١٣٤
التمريض	٤	-	٥١	٦٠٧	٣٥٤	٢٦١	٦٦٦	-	-	٢٢٤٣
الفنية	-	-	١٥	٣٤	٩٧	٣٧	١٠	-	-	١٩٣
المكتبية	-	-	٣٦	٤٢	٦٥	٤	-	-	-	١٤٧
الحرفية	-	-	-	٢	٣	٤١	٦	١٩	-	٧١
الخدمات المعاونة	-	-	-	-	-	١١٥	٤	١٤٢	-	٢٦١
الإجمالي	٣٣	-	١٥١	٧٤٥	٥٦٨	١٠٢٢	٦٨٦	١٦١	-	٣٣٦٧

أعداد العاملين بالمستشفى الجامعي موزعين طبقاً للدرجات



عدد العمليات التي تمت في الفترة

من ٢٠١٧/٧/١ حتى ٢٠١٨/٢/٢٨م



بيان بالمرورين على العيادات الخارجية والداخلية

وحالات الاستقبال في الفترة من ٢٠١٧/٧/١ حتى ٢٠١٨/٢/٢٨م



تصميم وتنفيذ

سمر عبد العال محمد
رنا عبد العظيم حسن

إعداد

هالة حسن
ميرفت عبد المنعم
نغم عبد العظيم
سامية جمال
السيد عبد الرؤوف
أسماء سعيد
أمل طلعت

إشراف

مدير عام المركز أ / حنان صلاح أحمد
مدير إدارة الإحصاء أ / إيمان عبد السميع